



# INFINITY

VERTICAL HOME

NNFNNTY

APRESENTAMOS O INFINITY,  
UM EMPREENDIMENTO QUE REDEFINE  
O CONCEITO DE ALTO PADRÃO DE SALTO.

## Sofisticação e modernidade com a melhor vista da cidade.

Inspirado pela grandiosidade do horizonte, cada detalhe foi pensado para oferecer uma experiência incomparável, onde a arquitetura contemporânea encontra o conforto de um lar planejado e moderno.

Aqui, o lazer ganha um novo significado. O Infinity conta com áreas diferenciadas que incluem piscina com vista panorâmica, salão gourmet no rooftop, quadra de beach tennis, academia equipada e outros diversos espaços de convivência. Tudo pensado para você aproveitar o que há de mais exclusivo e inovador para Salto.

**Descubra e eleve sua experiência de morar a um novo patamar.**



# SALTO

## Onde a qualidade de vida é prioridade.

Com suas ruas tranquilas e arborizadas, a cidade oferece um ambiente seguro e acolhedor, ideal para quem busca equilíbrio entre o agito urbano e a paz do interior. Sua infraestrutura bem desenvolvida conta com serviços, comércio, educação e lazer de excelência.

Além disso, a proximidade com municípios vizinhos, como Indaiatuba, Itu, Campinas e Sorocaba, proporciona fácil acesso a grandes polos econômicos e comerciais, ampliando as possibilidades de trabalho e lazer. Salto tem o melhor dos dois mundos: qualidade de vida e excelente conectividade.

**A 2ª cidade mais segura do país.**

FONTE: PREFEITURA DE SALTO

**Entre as 50 melhores cidades do país para morar.**

IMAGEM AÉREA DA REGIÃO.

## More no centro das conveniências em um dos melhores bairros da cidade.

O bairro Jardim Planalto reúne o equilíbrio perfeito entre comodidade, acessibilidade e praticidade.

A proximidade com a Avenida Nove de Julho proporciona uma rede completa de comércio e serviços.

• COLÉGIO SAPIÊNCIA DE SALTO: 1 MIN.

• SUPERMERCADO PAGUE MENOS: 2 MIN.

• COLÉGIO PRUDENTE DE MORAES: 2 MIN.

• DISTRITO INDUSTRIAL DE SALTO: 3 MIN.

• HOSPITAL UNIMED: 12 MIN.

• SHOPPING INDAIATUBA: 14 MIN.

• CENTRO DE ITU: 15 MIN.

• AEROPORTO INTERNACIONAL DE VIRACOPOS: 23 MIN.

ENDEREÇO  
**RUA RÚSSIA, 130 – JARDIM PLANALTO**

UM PROJETO  
INÉDITO QUE UNE  
MODERNIDADE,  
SOFISTICAÇÃO  
E EXCLUSIVIDADE.



ÁREA DO TERRENO: 3.634 M<sup>2</sup>

APTOS. DE  
**68 A 132 M<sup>2</sup>**

ÁREA GOURMET EM TODAS AS UNIDADES

GARDENS E  
+ COBERTURAS

LAZER COMPLETO

PERSPECTIVA ILUSTRADA SUJEITA A ALTERAÇÃO

INFINITY  
VERTICAL HOME

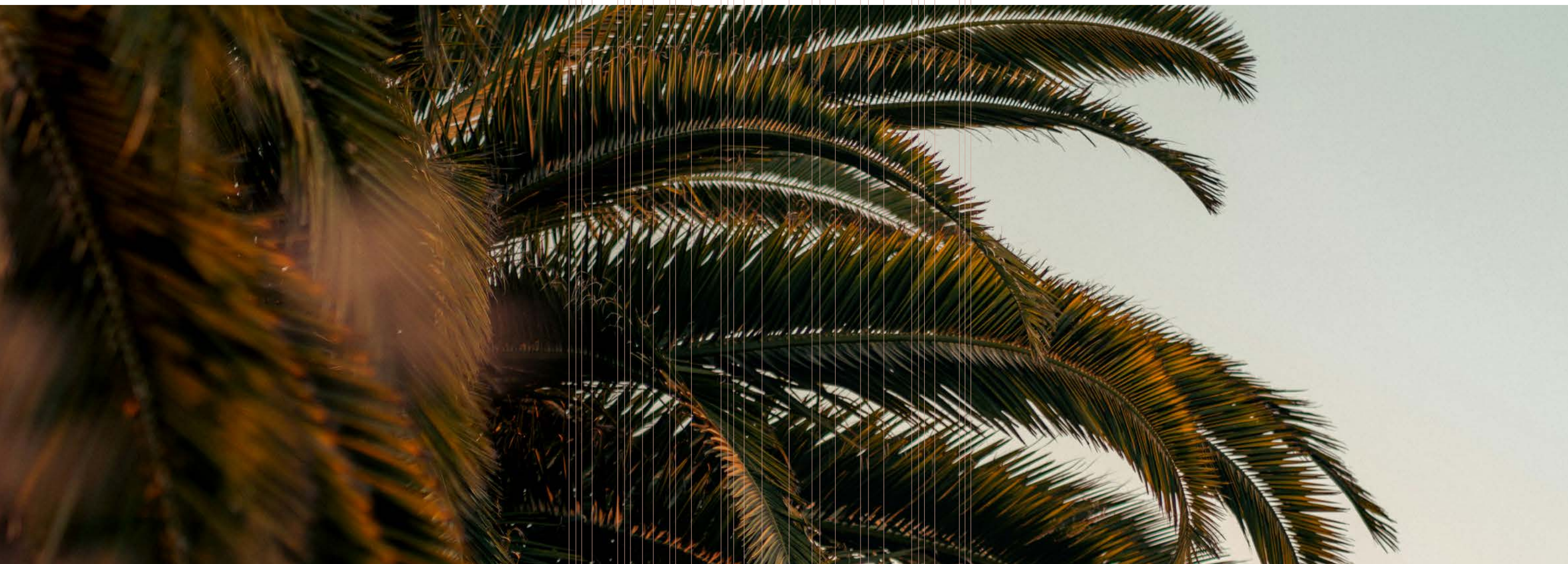


IMAGEM ILUSTRATIVA.



ENTRADA PRINCIPAL

**Triunfante.**  
A imponência de um império vertical feito para você.

PERSPECTIVA ILUSTRADA, SUJEITA A ALTERAÇÃO.

# IMPLANTAÇÃO - TÉRREO



Sofisticação desde a entrada.  
Áreas que combinam design contemporâneo, acabamentos impecáveis e elegância atemporal.



## EXPERIÊNCIAS & LAZER

ESPAÇOS QUE INSPIRAM  
CONEXÃO E BEM-ESTAR.

# IMPLANTAÇÃO - 2º PAVIMENTO



PERSPECTIVA ILUSTRADA, SUJEITA A ALTERAÇÃO.

**Esporte e estilo de vida.**  
 Jogue, socialize e aproveite um ambiente exclusivo para você, sua família e amigos.

PISCINA COM VISTA PANORÂMICA



Uma nova dimensão de lazer.  
Descubra uma piscina que se integra ao horizonte, criando um cenário inesquecível.

PERSPECTIVA ILUSTRADA, SUJEITA A ALTERAÇÃO.





PERSPECTIVA ILUSTRADA, SUJEITA A ALTERAÇÃO.

**Entretenimento e sofisticação.**

O ambiente perfeito para partidas memoráveis e momentos de descontração.

AMBIENTE ENTREGUE EQUIPADO E DECORADO



PERSPECTIVA ILUSTRADA, SUJEITA A ALTERAÇÃO.

**Seu corpo em movimento, sua mente em equilíbrio.**  
Com equipamentos avançados e um ambiente inspirador.



APARTAMENTOS & PLANTAS

AMBIENTES QUE INTEGRAM CONFORTO,  
AMPLITUDE E MODERNIDADE.

PLANTA TIPO 1 - TORRE A

132 M<sup>2</sup>

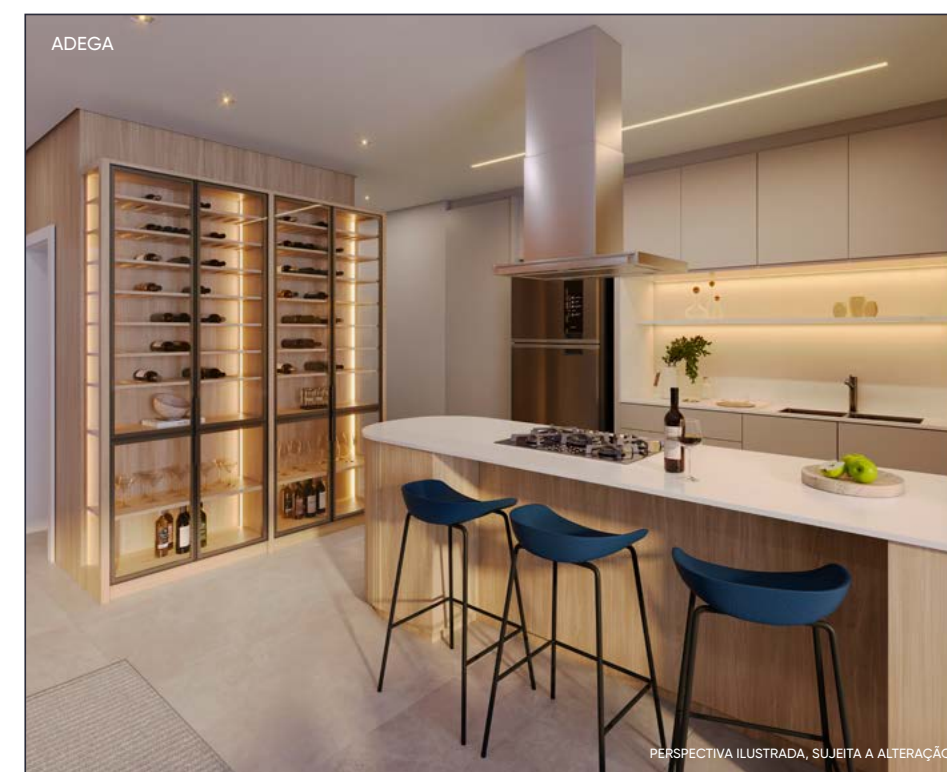
- 3 SUÍTES
- 2 VAGAS
- + DEPÓSITO PRIVATIVO



PLANTA TIPO 2 - TORRE A

106 M<sup>2</sup>

- 2 SUÍTES  
COM HOME OFFICE
- 2 VAGAS
- + DEPÓSITO PRIVATIVO



PLANTA TIPO 3 - TORRE B

86 M<sup>2</sup>

- 2 SUÍTES
- 2 VAGAS
- + DEPÓSITO PRIVATIVO



PLANTA TIPO 4 - TORRE B

81 M<sup>2</sup>

- 2 SUÍTES
- 2 VAGAS
- + DEPÓSITO PRIVATIVO



PLANTA TIPO 5 - TORRE B

68 M<sup>2</sup>

- 2 SUÍTES
- 1 VAGA
- + DEPÓSITO PRIVATIVO



PLANTA TIPO GARDEN - TORRE A

315 M<sup>2</sup>

- 3 SUÍTES
- 2 VAGAS
- + DEPÓSITO PRIVATIVO



PLANTA TIPO GARDEN - TORRE B

241 M<sup>2</sup>

- 2 SUÍTES
- 2 VAGAS
- + DEPÓSITO PRIVATIVO



PLANTA TIPO GARDEN - TORRE B

178 M<sup>2</sup>

- 2 SUÍTES
- 2 VAGAS
- + DEPÓSITO PRIVATIVO



PLANTA TIPO COBERTURA - TORRE A

195 M<sup>2</sup>

- 2 SUÍTES
- 2 VAGAS
- + DEPÓSITO PRIVATIVO

PAVIMENTO INFERIOR



PLANTA TIPO COBERTURA - TORRE A

195 M<sup>2</sup>

- 2 SUÍTES
- 2 VAGAS
- + DEPÓSITO PRIVATIVO

PAVIMENTO SUPERIOR



PLANTA TIPO COBERTURA - TORRE B

167 M<sup>2</sup>

- 2 SUÍTES
- 2 VAGAS
- + DEPÓSITO PRIVATIVO

PAVIMENTO INFERIOR



PLANTA TIPO COBERTURA - TORRE B

167 M<sup>2</sup>

- 2 SUÍTES
- 2 VAGAS
- + DEPÓSITO PRIVATIVO

PAVIMENTO SUPERIOR



PLANTA TIPO COBERTURA - TORRE B

157 M<sup>2</sup>

- 2 SUÍTES
- 2 VAGAS
- + DEPÓSITO PRIVATIVO

PAVIMENTO INFERIOR



PLANTA TIPO COBERTURA - TORRE B

157 M<sup>2</sup>

- 2 SUÍTES
- 2 VAGAS
- + DEPÓSITO PRIVATIVO

PAVIMENTO SUPERIOR



LIVING - APTO. DE 132 M<sup>2</sup>



Elegância que se expande e encanta.  
Apartamentos que refletem sofisticação, aproveitamento inteligente dos espaços e vista eterna para o horizonte.

PERPECTIVA EM BRANCO, SUJEITA A ALTERAÇÃO.



PERSPECTIVA ILUSTRADA, SUJEITA A ALTERAÇÃO.



PERSPECTIVA ILUSTRADA, SUJEITA A ALTERAÇÃO.



PERSPECTIVA ILUSTRADA, SUJEITA A ALTERAÇÃO.

Um refúgio elevado onde o céu encontra a cidade.  
Espaços com design contemporâneo, paisagismo que traz frescor e um lounge sofisticado. Perfeitos para contemplar a vista de um novo ângulo.

LIVING - APTO. DE 86 M<sup>2</sup> E 81 M<sup>2</sup>

Amplitude com um toque de perfeição.  
A fusão entre harmonia e funcionalidade em todas as áreas.

PERSPECTIVA ILUSTRADA, SUJEITA A ALTERAÇÃO.



# DIFERENCIAIS E FACILITIES

SERVIÇOS PERSONALIZADOS, TECNOLOGIA DE PONTA E CONFORTO INCOMPARÁVEL.



GERADOR PARA  
ELEVADORES E  
ÁREAS COMUNS



GARAGEM  
COBERTA



ESPAÇO PARA  
ENTREGAS/  
CENTRAL DELIVERY



INFRAESTRUTURA PARA  
AR-CONDICIONADO/  
TERRAÇO TÉCNICO  
NAS UNIDADES



FECHADURA  
ELETRÔNICA  
NA ENTRADA SOCIAL  
DAS UNIDADES



CHURRASQUEIRA  
A CARVÃO EM TODAS  
AS UNIDADES



ÁGUA  
INDIVIDUALIZADA



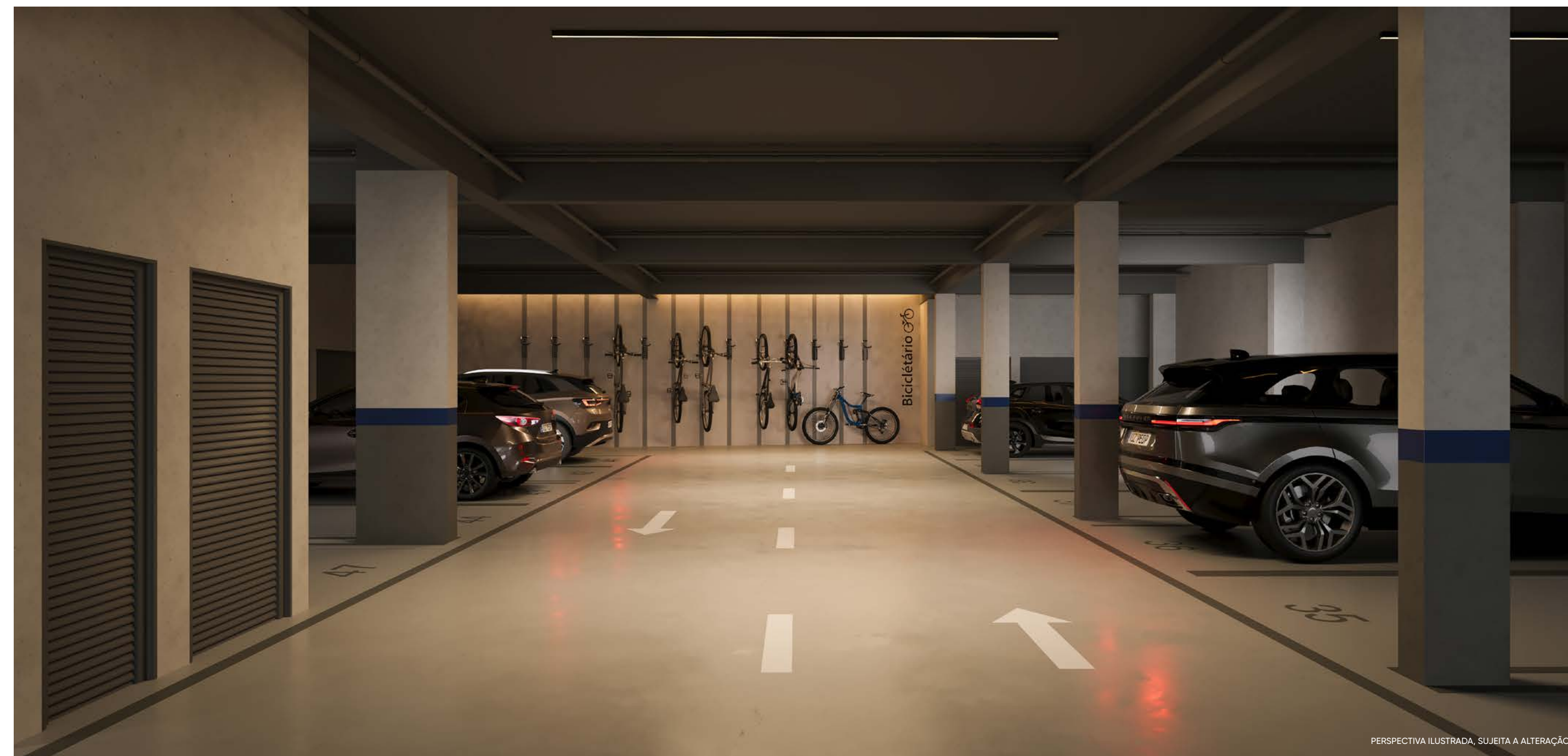
TOMADAS  
USB



ÁREAS COMUNS  
EQUIPADAS  
E DECORADAS



GÁS  
ENCANADO



GARAGEM

PERSPECTIVA ILUSTRADA, SUJEITA A ALTERAÇÃO.

## INVISTA OU MORE NO INFINITY.

Descubra a oportunidade de adquirir um imóvel moderno, inédito na cidade, e projetado para atender às mais altas expectativas.

Além de oferecer um estilo de vida único e diferenciado, este lançamento representa um patrimônio sólido em um mercado em constante valorização.

### #1. Crescimento econômico regional

Salto está em pleno desenvolvimento impulsionada pela proximidade com grandes polos industriais e econômicos, como Itu, Indaiatuba e Campinas.

### #2. Localização estratégica

Situada no coração do interior paulista, com fácil acesso às principais rodovias, como a Anhanguera e a Castelo Branco, conectando a cidade a São Paulo e outras regiões importantes.

### #3. Valorização imobiliária

A crescente procura por imóveis no interior, impulsionada pelo desenvolvimento urbano, reflete na valorização constante dos novos empreendimentos.

### #4. Qualidade de vida

A cidade combina infraestrutura moderna com o charme de uma vida mais tranquila e próxima à natureza, atraindo famílias e profissionais que buscam equilíbrio entre trabalho e bem-estar.

### #5. Demanda crescente

A expansão de áreas residenciais e comerciais indica um mercado aquecido, especialmente para imóveis que aliam conforto, lazer e segurança.

### #6. Turismo e cultura

A cidade é conhecida por sua riqueza histórica e atrativos naturais, como o Parque das Lavras e a Cachoeira de Salto, o que movimenta o turismo e potencializa o mercado de aluguel por temporada.

### #7. Mercado imobiliário em expansão

Incorporadoras e construtoras renomadas têm apostado na cidade e municípios vizinhos, trazendo projetos modernos e aumentando a confiança no mercado local.

### #8. Estilo de vida interiorano com comodidade urbana

Salto proporciona a tranquilidade de viver no interior, sem abrir mão das facilidades e do dinamismo de uma cidade moderna.

NNFNNTY

INFINITYSALTO.COM.BR

INCORPORAÇÃO  
E CONSTRUÇÃO



INCORPORAÇÃO



COMERCIALIZAÇÃO

